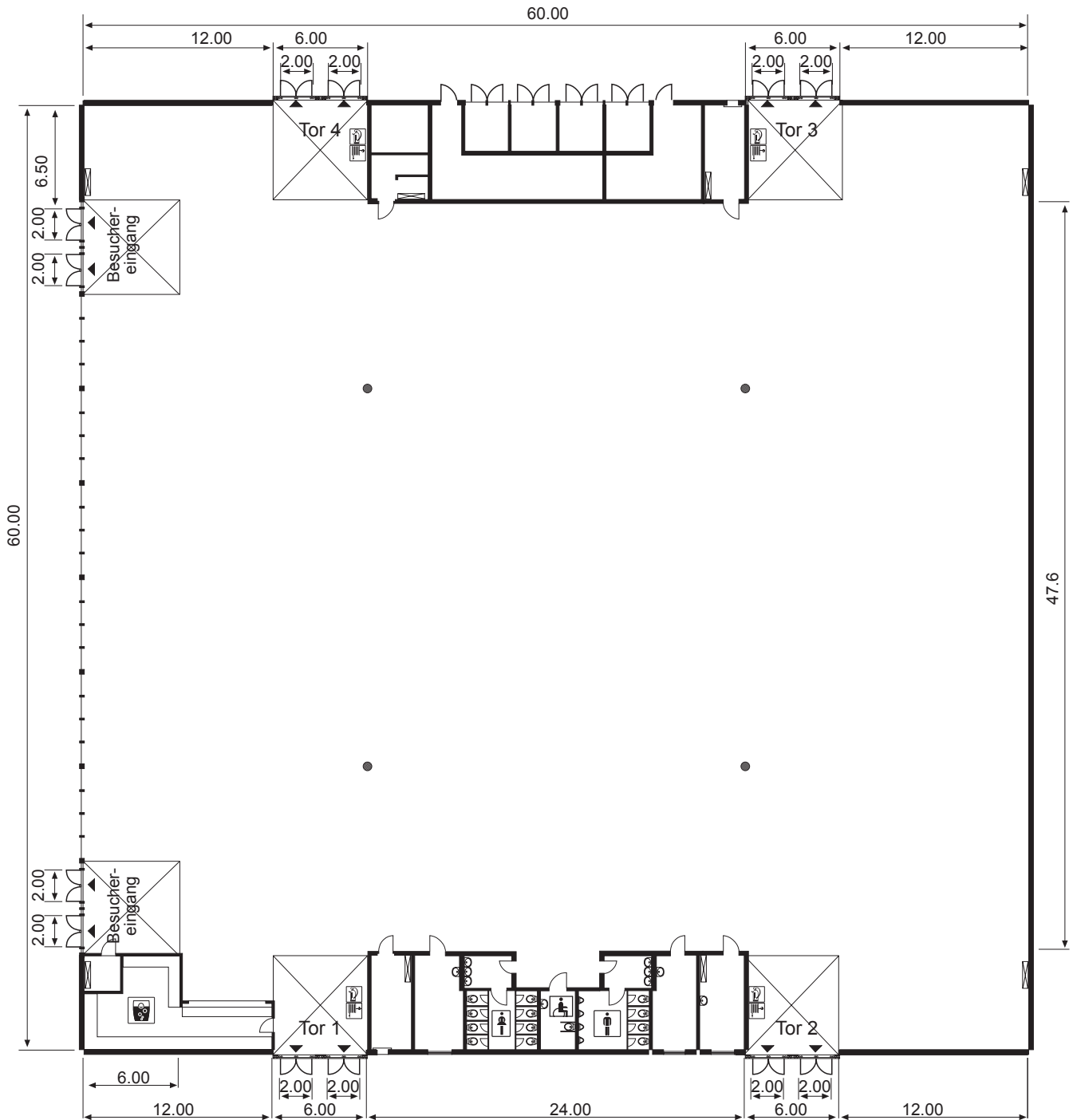


# Die MESSE MAGDEBURG – Halle 2, Grundriss

Kapazität  
 Bruttofläche  
 60 m x 60 m = 3.600 m<sup>2</sup>  
 Nettofläche  
 3.014,4 m<sup>2</sup>



● Pfeiler  $\varnothing$  0,50 m

⊠ Notausgang 6,00 m x 6,00 m

Tor 1–4 Schiebetoranlage  
 lichte Breite x lichte Höhe  
 4,90 m x 4,50 m

Notausgangstüren  
 lichte Breite x lichte Höhe  
 2,00 m x 2,65 m

